

ファイア

- 鉄・雲・氷を溶かす！
- 着火能力あり！
- 固いブロック破壊（バーニングアタック）！



火炎を吹いて敵を攻撃！

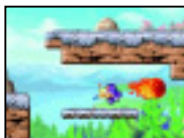
進行方向前方に炎を吹いて攻撃できる。敵と少し距離をおいて戦える点がメリットで、能力もコピーしやすい。

火吹き攻撃 地
空
水

(B) 長押し

バーニングアタック 地
空
水

← + (B)



◎バーニングアタックを使うと、短距離だが、空中を高速移動できる。この力で固いブロックも壊せる。

火吹き攻撃（方向調整） 地
空
水

(B) 長押し + ↑



◎炎の向きを、上向き～下向きで範囲で調整できるように。足場の下のスイッチなども、この操作で押せる。

アイス

- 炎を消す！
- 溶石・水面を固める！



冷やして固めるクールさがウリ！

溶岩地帯のステージで、とくに役立つ能力だ。通常の敵は、コチコチといきで固めて倒していくことになる。

コチコチといき 地
空
水

(B) 長押し

氷キック 地
空
水

← + コチコチといきで固めた氷に触る



◎コチコチといきで固めて触れると、凍った敵が水平に飛んでいく。この氷の塊で、別の敵を攻撃できる。

コチコチといき（方向調整） 地
空
水

(B) 長押し + ↑



◎上向き、下向きに冷気を吐き出せるようになる。この能力があれば、天井と足下の炎のトラップも怖くない。

ビーム

- 通電・放電！

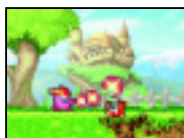


しなるビームのムチで敵を排除！

攻撃技は1つしかないが、使い勝手はよい。鉄の地形で技を放つと電気が地形を伝わって走り、遠くの敵も攻撃できる。

ビームウィップ 地
空
水

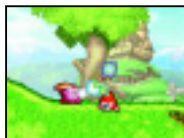
(B)



◎前方斜め上から斜め下に向かって、ビームを振る。上下方向に段差のある地形では、かなり重宝する。

スーパービームウィップ 地
空
水

(B)



◎ビームウィップの攻撃力がアップする。通電する特性などの能力は、ノーマル攻撃の場合と同じ。

スパーク

- 通電・放電！



全方向に放電攻撃をする！

Bボタンを押している間、カービィの周辺に電撃を放ち続ける。チャージ放電で強烈な技を放てる点も魅力。

スパークアタック 地
空
水

(B) 長押し

レベル2チャージ 放電 地
空
水

↑ + (B)



◎チャージに多少の間がかかると、技はすぐに放たなくても大丈夫。ボス・中ボスに挑む際は、対決前に充電しておくとうい。

レベル3チャージ 放電 地
空
水

↑ + (B)

スパーク弾 地
空
水

レベル3チャージ後 ↑ + (B)



◎チャージした電気を弾丸にして飛ばし、遠距離の敵を攻撃する。技は、空中を落下しながら放つことも可能。