



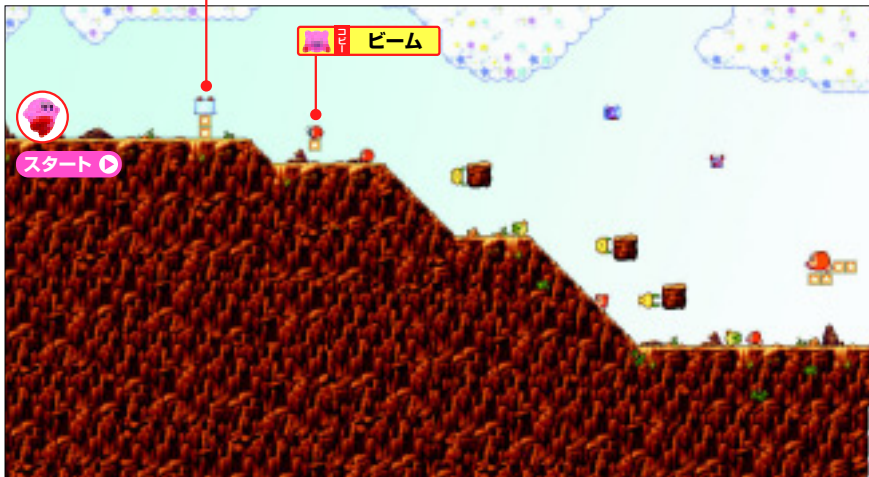
3-1

地下世界に広がる雲のエリアを進んでいく。空中を自由に飛び回る敵に、注意をはらって進もう。

×1

×2

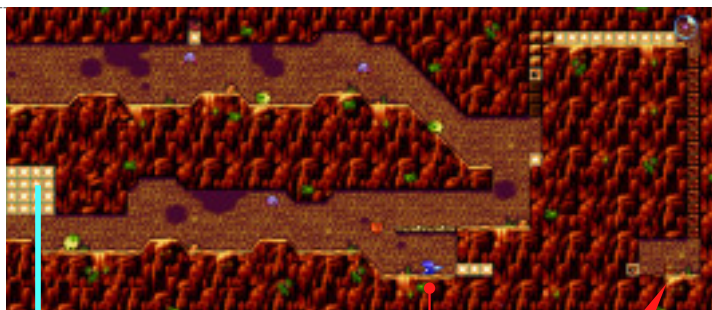
A



B



C



エリアDもエリアEへと続いている。アイテムのあるDへ向かおう！

エリア A~C レーザーの能力をコピーすると便利

たくさんの敵が出現するエリアを通過することになる。周辺をよく確認しながら、慎重に進んでいこう。

宝箱の1つはエリアCにある。天井にはめられたブロックを破壊して進むことになるので、レーザーの能力をコピーすると便利だ。レーザーボールが入口近くに出現するので、すばやく近づいて飲みこんでしまおう。

エリアCではルートも分岐する。アイテムがとれるので、ここでは、エリアDへ進むことをおすすめする。



傾斜のある壁にレーザーを当てると、別の方向に攻撃が跳ねる。この性質を利用して、天井のブロックを破壊。そうして、宝箱の部屋へと進む。