



カービィを自由に操れるようになるろう!

出現する敵を倒したり、仕掛けを解除したり……。カービィは、冒険中にいろいろなアクションをしなければならない。まずは、すべてのアクションの基本となる動作を確認しておこう。

操作しやすいボタン配置でアクションを繰り返そう!

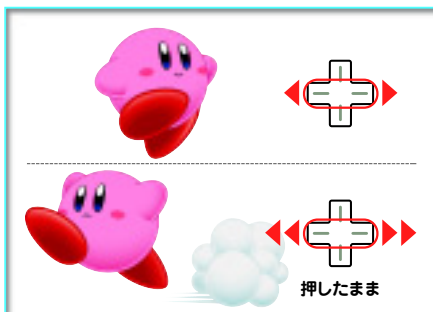
カービィのアクションは、ニンテンドーDS本体の左右にあるボタンで操作する。操作はとてもシンプルだが、強敵との戦闘や複雑な仕掛けを解除するときには、操作のタイ

ミングがとても重要になる。アクションによっては、複数のボタンから使用ボタンを選べる場合もあるので、いろいろ押して使いやすさを試してみよう。



攻略途中でゲームを止めたい場合には、[Lボタン+Rボタン+START+SELECT]を使う。タイトル画面に戻る。

[地上でのアクション]

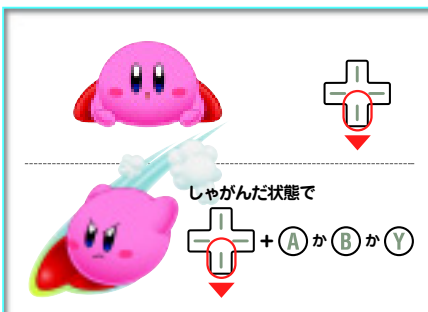


歩く・ダッシュ

ボタンを押した方向に歩く。同じ方向へすばやく2回押した後、そのままボタンを押し続けるとダッシュとなる。なお、歩行・走行中は、ボタンを逆方向に押すことでターンできる。

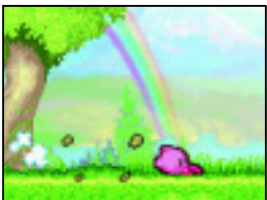


短時間しか開かない扉など、クリアにすばやく移動が必要となる仕掛けもある。スムーズに走り出せるよう、常によく練習しておくよ!



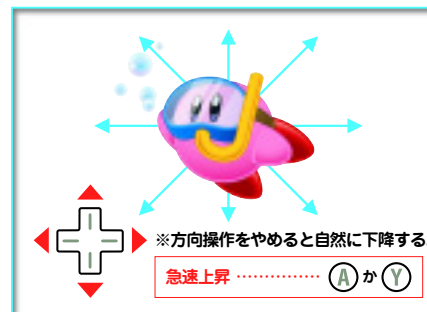
しゃがむ・スライディング

この操作を行うと、その時点で向いていた方向を保ったまましゃがむ。そのままスライディング操作に移る場合は、方向調整もしっかり行うようにしよう。



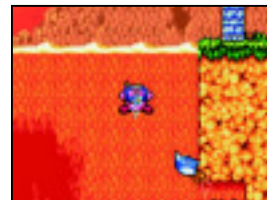
スライディングを行うと、一定距離をスピードに滑って移動する。敵を攻撃したり、爆弾ブロックを壊したりするときに使おう。

[水中でのアクション]

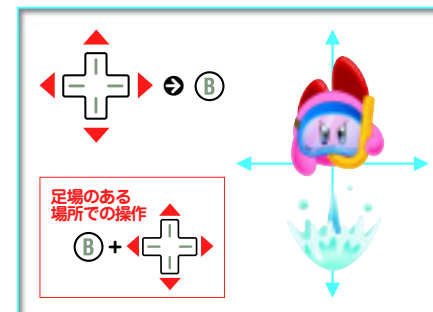


泳ぐ

水に入ると自動的に水中めがねを着用する。十字ボタンの斜め押しなども駆使し、自在に泳ぎ回ってみよう。なお、地面がある場合は、水の底を歩いて移動することもできる。



早泳ぎで水面をめざすことも可能。急いでいるときに使おう。ただし、水面に出ると、そのまま空中へ大きく飛び出すので注意。



水鉄砲を撃つ

足場のない場所で方向転換後に水鉄砲を撃つ場合、カービィが大きく移動してしまうことがある。敵との距離をよく計って操作しよう。また、攻撃中は体が沈んでしまうので注意。



足場のある場所では安定した操作が可能。Bボタンを押したまま方向操作を行うと、攻撃方向もスムーズに切りかえられる。