

HP
すばやさ
こうげき
ぼうぎょ
とくこう
とくぼう

スピアー むし どく

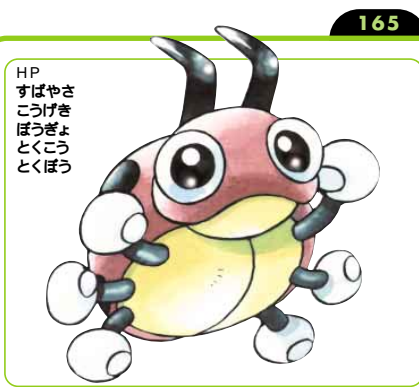
1.0m/29.5kg どくばちポケモン

コクーン LV10

“ダブルニードル”“ミサイルばり”を覚えられるむしポケモンは、基本的にはスピアーだけ。数少ないむしタイプのわざをふたつも覚えらるのだ。

レベルアップで覚えるわざ	LV	わざ	タイプ	威力	命中率	PP値
10	みだれづき	ノーマル	15	85	20	
15	きあいだめ	ノーマル	-	-	30	
20	ダブルニードル	むし	25	100	20	
25	いかり	ノーマル	20	100	20	
30	おいうち	あく	40	100	20	
35	ミサイルばり	むし	14	85	20	
40	こうそくいどう	エスパー	-	-	30	

わざ・ひでんマシンで覚えるわざ	NO	わざ	タイプ	威力	命中率	PP値
03	のろい	???	-	-	10	
06	どくどく	どく	-	85	10	
10	めざめるパワー	ノーマル	-	100	15	
11	にほんばれ	ほのお	-	-	5	
12	あまいかおり	ノーマル	-	100	20	
13	いびき	ノーマル	40	100	15	
15	はかいこうせん	ノーマル	150	90	5	
17	まもる	ノーマル	-	-	10	
19	ギガドレイン	くさ	60	100	5	
20	こらえる	ノーマル	-	-	10	
21	やつあたり	ノーマル	-	100	20	
27	おんがえし	ノーマル	-	100	20	
32	かげぶんしん	ノーマル	-	-	15	
34	いばる	ノーマル	-	90	15	
35	ねごと	ノーマル	-	-	10	
36	ヘドロばくだん	どく	90	100	10	
39	スピードスター	ノーマル	60	-	20	
44	ねむる	エスパー	-	-	10	
45	メロメロ	ノーマル	-	100	15	
49	れんぞくぎり	むし	10	95	20	
ひ1	いあいぎり	ノーマル	50	95	30	



HP
すばやさ
こうげき
ぼうぎょ
とくこう
とくぼう

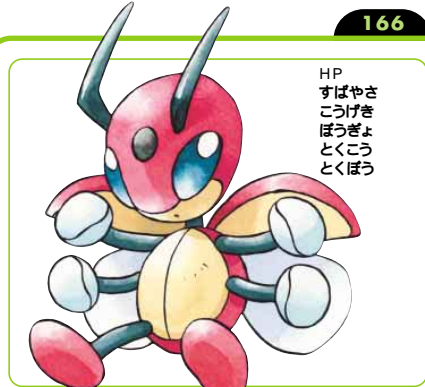
レディバ むし ひこう

1.0m/10.8kg いつつぼしポケモン

野生は銀バジョンにしか現れない。37番道路によく出現するものはレベルが高いので、コツコツ育てるなら30番道路にいるLV3のものを捕まえるといいだらう。

レベルアップで覚えるわざ	LV	わざ	タイプ	威力	命中率	PP値
基本	たいあたり	ノーマル	35	95	35	
08	ちょうおんぱ	ノーマル	-	55	20	
15	れんぞくパンチ	ノーマル	18	85	15	
22	ひかりのかべ	エスパー	-	-	30	
22	リフレクター	エスパー	-	-	20	
22	しんびのまもり	ノーマル	-	-	25	
29	パトンタッチ	ノーマル	-	-	40	
36	スピードスター	ノーマル	60	-	20	
43	こうそくいどう	エスパー	-	-	30	
50	ずてみタックル	ノーマル	120	100	15	

わざ・ひでんマシンで覚えるわざ	NO	わざ	タイプ	威力	命中率	PP値
01	ばくれつパンチ	かくとう	100	50	5	
02	ずつき	ノーマル	70	100	15	
03	のろい	???	-	-	10	
04	ころがる	いわ	30	90	20	
06	どくどく	どく	-	85	10	
10	めざめるパワー	ノーマル	-	100	15	
11	にほんばれ	ほのお	-	-	5	
12	あまいかおり	ノーマル	-	100	20	
13	いびき	ノーマル	40	100	15	
17	まもる	ノーマル	-	-	10	
19	ギガドレイン	くさ	60	100	5	
20	こらえる	ノーマル	-	-	10	
21	やつあたり	ノーマル	-	100	20	
22	ソーラービーム	くさ	120	100	10	
27	おんがえし	ノーマル	-	100	20	
28	あなをほる	じめん	60	100	10	
32	かげぶんしん	ノーマル	-	-	15	
33	れいとらパンチ	こおり	75	100	15	
34	いばる	ノーマル	-	90	15	
35	ねごと	ノーマル	-	-	10	
39	スピードスター	ノーマル	60	-	20	
41	かみなりパンチ	でんき	75	100	15	
44	ねむる	エスパー	-	-	10	
45	メロメロ	ノーマル	-	100	15	
46	どろぼう	あく	40	100	10	
ひ5	フラッシュ	ノーマル	-	70	20	



HP
すばやさ
こうげき
ぼうぎょ
とくこう
とくぼう

レディアン むし ひこう

1.4m/35.6kg いつつぼしポケモン

レディバ LV18

銀バジョンの野生のレディアンは、2番道路にわずかに出現するだけ。レディバを進化させたほうがラクに手に入るぞ。LV24になると、防御系のわざを一度に3つも覚える。

レベルアップで覚えるわざ	LV	わざ	タイプ	威力	命中率	PP値
基本	たいあたり	ノーマル	35	95	35	
08	ちょうおんぱ	ノーマル	-	55	20	
15	れんぞくパンチ	ノーマル	18	85	15	
24	ひかりのかべ	エスパー	-	-	30	
24	リフレクター	エスパー	-	-	20	
24	しんびのまもり	ノーマル	-	-	25	
33	パトンタッチ	ノーマル	-	-	40	
42	スピードスター	ノーマル	60	-	20	
51	こうそくいどう	エスパー	-	-	30	
60	ずてみタックル	ノーマル	120	100	15	

わざ・ひでんマシンで覚えるわざ	NO	わざ	タイプ	威力	命中率	PP値
01	ばくれつパンチ	かくとう	100	50	5	
02	ずつき	ノーマル	70	100	15	
03	のろい	???	-	-	10	
04	ころがる	いわ	30	90	20	
06	どくどく	どく	-	85	10	
10	めざめるパワー	ノーマル	-	100	15	
11	にほんばれ	ほのお	-	-	5	
12	あまいかおり	ノーマル	-	100	20	
13	いびき	ノーマル	40	100	15	
15	はかいこうせん	ノーマル	150	90	5	
17	まもる	ノーマル	-	-	10	
19	ギガドレイン	くさ	60	100	5	
20	こらえる	ノーマル	-	-	10	
21	やつあたり	ノーマル	-	100	20	
22	ソーラービーム	くさ	120	100	10	
27	おんがえし	ノーマル	-	100	20	
28	あなをほる	じめん	60	100	10	
32	かげぶんしん	ノーマル	-	-	15	
33	れいとらパンチ	こおり	75	100	15	
34	いばる	ノーマル	-	90	15	
35	ねごと	ノーマル	-	-	10	
39	スピードスター	ノーマル	60	-	20	
41	かみなりパンチ	でんき	75	100	15	
44	ねむる	エスパー	-	-	10	
45	メロメロ	ノーマル	-	100	15	
46	どろぼう	あく	40	100	10	
ひ5	フラッシュ	ノーマル	-	70	20	



HP
すばやさ
こうげき
ぼうぎょ
とくこう
とくぼう

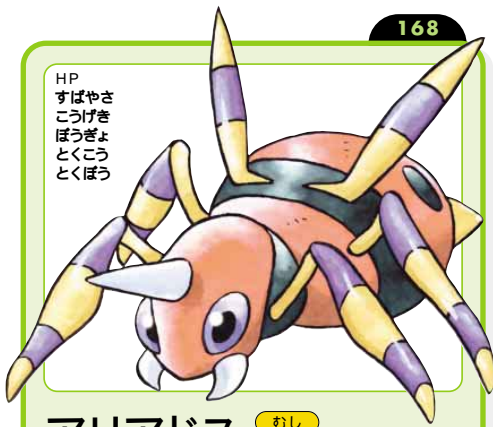
イトマル むし どく

0.5m/8.5kg いとほきポケモン

金バジョンにしか生息しておらず、現われるのは夜のみ。37番道路が一番出現率が高いが、LV13以上ある。コツコツ育てたいなら30番道路でLV3のイトマルを捕まよう。

レベルアップで覚えるわざ	LV	わざ	タイプ	威力	命中率	PP値
基本	どくばり	どく	15	100	35	
基本	いとをはく	むし	-	95	40	
06	こわいかお	ノーマル	-	90	10	
11	からみつく	ノーマル	10	100	35	
17	ナイトヘッド	ゴースト	-	100	15	
23	きゆうけつ	むし	20	100	15	
30	みだれひっかき	ノーマル	18	80	15	
37	クモのす	むし	-	100	10	
45	いやなおと	ノーマル	-	85	40	
53	サイコキネシス	エスパー	90	100	10	

わざ・ひでんマシンで覚えるわざ	NO	わざ	タイプ	威力	命中率	PP値
03	のろい	???	-	-	10	
06	どくどく	どく	-	85	10	
10	めざめるパワー	ノーマル	-	100	15	
11	にほんばれ	ほのお	-	-	5	
13	いびき	ノーマル	40	100	15	
17	まもる	ノーマル	-	-	10	
19	ギガドレイン	くさ	60	100	5	
20	こらえる	ノーマル	-	-	10	
21	やつあたり	ノーマル	-	100	20	
22	ソーラービーム	くさ	120	100	10	
27	おんがえし	ノーマル	-	100	20	
28	あなをほる	じめん	60	100	10	
29	サイコキネシス	エスパー	90	100	10	
32	かげぶんしん	ノーマル	-	-	15	
34	いばる	ノーマル	-	90	15	
35	ねごと	ノーマル	-	-	10	
36	ヘドロばくだん	どく	90	100	10	
44	ねむる	エスパー	-	-	10	
45	メロメロ	ノーマル	-	100	15	
46	どろぼう	あく	40	100	10	
ひ5	フラッシュ	ノーマル	-	70	20	



HP
すばやさ
こうげき
ぼうぎょ
とくこう
とくぼう

アリアドス

むし
どく

1.1m/33.5kg あしながポケモン

イトマル
LV22

相手を逃げられなくなる「クモのす」を覚えるのは、イトマルとアリアドスだけ。にげやすい野生ポケモンを捕まえるとき役に立つが、こちらが交代すると効力は切れてしまう。

レベルアップで覚えるわざ					
LV	わざ	タイプ	威力	命中率	PP値
基本	どくばり	どく	15	100	35
基本	いとをはく	むし	-	95	40
06	こわいかお	ノーマル	-	90	10
11	からみつく	ノーマル	10	100	35
17	ナイトヘッド	ゴースト	-	100	15
25	きゅうけつ	むし	20	100	15
34	みだれひっかき	ノーマル	18	80	15
43	クモのす	むし	-	100	10
53	いやなおと	ノーマル	-	85	40
63	サイコキネシス	エスパー	90	100	10

わざ・ひでんマシンで覚えるわざ					
NO	わざ	タイプ	威力	命中率	PP値
03	のろい	???	-	-	10
06	どくどく	どく	-	85	10
10	めざめるパワー	ノーマル	-	100	15
11	にほんばれ	ほのお	-	-	5
13	いびき	ノーマル	40	100	15
15	はかいこうせん	ノーマル	150	90	5
17	まもる	ノーマル	-	-	10
19	ギガドレイン	くさ	60	100	5
20	こらえる	ノーマル	-	-	10
21	やつあたり	ノーマル	-	100	20
22	ソーラービーム	くさ	120	100	10
27	おんがえし	ノーマル	-	100	20
28	あなをほる	じめん	60	100	10
29	サイコキネシス	エスパー	90	100	10
32	かげぶんしん	ノーマル	-	-	15
34	いばる	ノーマル	-	90	15
35	ねごと	ノーマル	-	-	10
36	ヘッドバット	どく	90	100	10
44	ねむる	エスパー	-	-	10
45	メロメロ	ノーマル	-	100	15
46	どろぼう	あく	40	100	10
ひ5	フラッシュ	ノーマル	-	70	20



HP
すばやさ
こうげき
ぼうぎょ
とくこう
とくぼう

イシツブテ

いわ
じめん

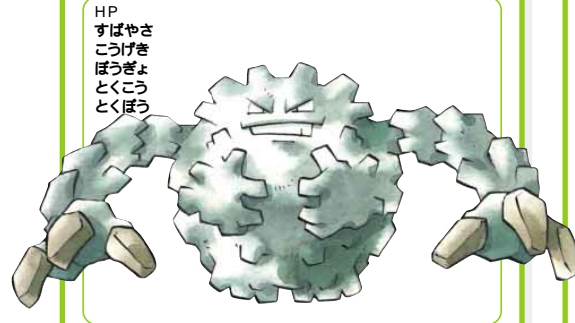
0.4m/20.0kg がんせきポケモン

イシツブテ
LV25

レベルの低いうちから「ぼうぎょ」が高く、ゲーム序盤から活躍してくれる。ただし、とくしゅ攻撃には弱い。中でも、みず・くさタイプのわざを受けたときのダメージは大きいぞ。

レベルアップで覚えるわざ					
LV	わざ	タイプ	威力	命中率	PP値
基本	たいあたり	ノーマル	35	95	35
06	まるくなる	ノーマル	-	-	40
11	いわおとし	いわ	50	90	15
16	マグニチュード	じめん	-	100	30
21	じばく	ノーマル	200	100	5
26	かたくなる	ノーマル	-	-	30
31	ころがる	いわ	30	90	20
36	じしん	じめん	100	100	10
41	だいばくはつ	ノーマル	250	100	5

わざ・ひでんマシンで覚えるわざ					
NO	わざ	タイプ	威力	命中率	PP値
01	ばくれつパンチ	かくとう	100	50	5
02	ずつき	ノーマル	70	100	15
03	のろい	???	-	-	10
04	ころがる	いわ	30	90	20
06	どくどく	どく	-	85	10
08	いわくだき	かくとう	20	100	15
10	めざめるパワー	ノーマル	-	100	15
11	にほんばれ	ほのお	-	-	5
13	いびき	ノーマル	40	100	15
17	まもる	ノーマル	-	-	10
20	こらえる	ノーマル	-	-	10
21	やつあたり	ノーマル	-	100	20
26	じしん	じめん	100	100	10
27	おんがえし	ノーマル	-	100	20
28	あなをほる	じめん	60	100	10
31	どろかけ	じめん	20	100	10
32	かげぶんしん	ノーマル	-	-	15
34	いばる	ノーマル	-	90	15
35	ねごと	ノーマル	-	-	10
37	すなあらし	いわ	-	-	10
38	だいもんじ	ほのお	120	85	5
40	まるくなる	ノーマル	-	-	40
44	ねむる	エスパー	-	-	10
45	メロメロ	ノーマル	-	100	15
48	ほのおのパンチ	ほのお	75	100	15
ひ4	かいりき	ノーマル	80	100	15



HP
すばやさ
こうげき
ぼうぎょ
とくこう
とくぼう

ゴローン

いわ
じめん

1.0m/105.0kg がんせきポケモン

イシツブテ
LV25

イシツブテ同様、だけき攻撃には強く、とくしゅ攻撃に弱いのが特徴。野生のゴローンを捕まえるなら、レベルの低いものが多く現われる45番道路がおすすめだ。

レベルアップで覚えるわざ					
LV	わざ	タイプ	威力	命中率	PP値
基本	たいあたり	ノーマル	35	95	35
06	まるくなる	ノーマル	-	-	40
11	いわおとし	いわ	50	90	15
16	マグニチュード	じめん	-	100	30
21	じばく	ノーマル	200	100	5
27	かたくなる	ノーマル	-	-	30
34	ころがる	いわ	30	90	20
41	じしん	じめん	100	100	10
48	だいばくはつ	ノーマル	250	100	5

わざ・ひでんマシンで覚えるわざ					
NO	わざ	タイプ	威力	命中率	PP値
01	ばくれつパンチ	かくとう	100	50	5
02	ずつき	ノーマル	70	100	15
03	のろい	???	-	-	10
04	ころがる	いわ	30	90	20
06	どくどく	どく	-	85	10
08	いわくだき	かくとう	20	100	15
10	めざめるパワー	ノーマル	-	100	15
11	にほんばれ	ほのお	-	-	5
13	いびき	ノーマル	40	100	15
17	まもる	ノーマル	-	-	10
20	こらえる	ノーマル	-	-	10
21	やつあたり	ノーマル	-	100	20
26	じしん	じめん	100	100	10
27	おんがえし	ノーマル	-	100	20
28	あなをほる	じめん	60	100	10
31	どろかけ	じめん	20	100	10
32	かげぶんしん	ノーマル	-	-	15
34	いばる	ノーマル	-	90	15
35	ねごと	ノーマル	-	-	10
37	すなあらし	いわ	-	-	10
38	だいもんじ	ほのお	120	85	5
40	まるくなる	ノーマル	-	-	40
44	ねむる	エスパー	-	-	10
45	メロメロ	ノーマル	-	100	15
48	ほのおのパンチ	ほのお	75	100	15
ひ4	かいりき	ノーマル	80	100	15



HP
すばやさ
こうげき
ぼうぎょ
とくこう
とくぼう

ゴローニャ

いわ
じめん

1.4m/300.0kg メガトンポケモン

ゴローン
通信交換

野生のゴローニャは金・銀バージョンともに存在しないので、ゴローンを通信交換で進化させよう。進化後は、わざマシンで覚えらるるわざが3つ増える。

レベルアップで覚えるわざ					
LV	わざ	タイプ	威力	命中率	PP値
基本	たいあたり	ノーマル	35	95	35
06	まるくなる	ノーマル	-	-	40
11	いわおとし	いわ	50	90	15
16	マグニチュード	じめん	-	100	30
21	じばく	ノーマル	200	100	5
27	かたくなる	ノーマル	-	-	30
34	ころがる	いわ	30	90	20
41	じしん	じめん	100	100	10
48	だいばくはつ	ノーマル	250	100	5

わざ・ひでんマシンで覚えるわざ					
NO	わざ	タイプ	威力	命中率	PP値
01	ばくれつパンチ	かくとう	100	50	5
02	ずつき	ノーマル	70	100	15
03	のろい	???	-	-	10
04	ころがる	いわ	30	90	20
05	ほえる	ノーマル	-	100	20
06	どくどく	どく	-	85	10
08	いわくだき	かくとう	20	100	15
10	めざめるパワー	ノーマル	-	100	15
11	にほんばれ	ほのお	-	-	5
13	いびき	ノーマル	40	100	15
15	はかいこうせん	ノーマル	150	90	5
17	まもる	ノーマル	-	-	10
20	こらえる	ノーマル	-	-	10
21	やつあたり	ノーマル	-	100	20
26	じしん	じめん	100	100	10
27	おんがえし	ノーマル	-	100	20
28	あなをほる	じめん	60	100	10
31	どろかけ	じめん	20	100	10
32	かげぶんしん	ノーマル	-	-	15
34	いばる	ノーマル	-	90	15
35	ねごと	ノーマル	-	-	10
37	すなあらし	いわ	-	-	10
38	だいもんじ	ほのお	120	85	5
40	まるくなる	ノーマル	-	-	40
44	ねむる	エスパー	-	-	10
45	メロメロ	ノーマル	-	100	15
48	ほのおのパンチ	ほのお	75	100	15
49	れんぞくぎり	むし	10	95	20
ひ4	かいりき	ノーマル	80	100	15