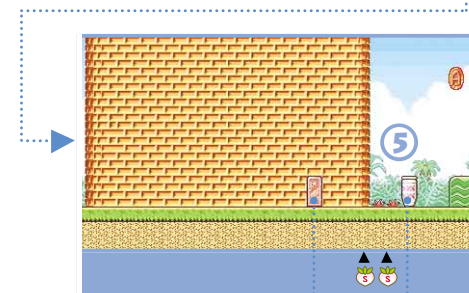
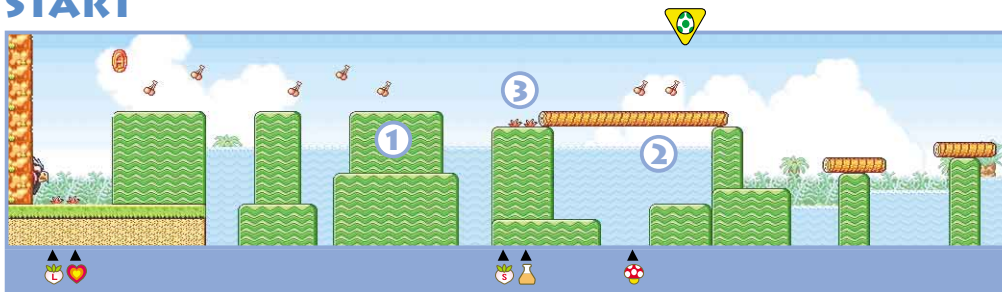


WORLD 1-3



START



最初のAコインは、3つめの足場から上段に上がり、左にもどって手に入れる。巨大な野菜を持って3つめの足場まで来たら、ジャンプしながらBボタン。上段のムーチョブルーをやっつけよう。



チェリーを5個取って無敵スターを出したら、橋の下のハクンやトスを倒してプレイヤーを増やそう。



魔法の薬は橋の手前で使ったほうが安全。橋の上で使うときのコが取れないことがある。

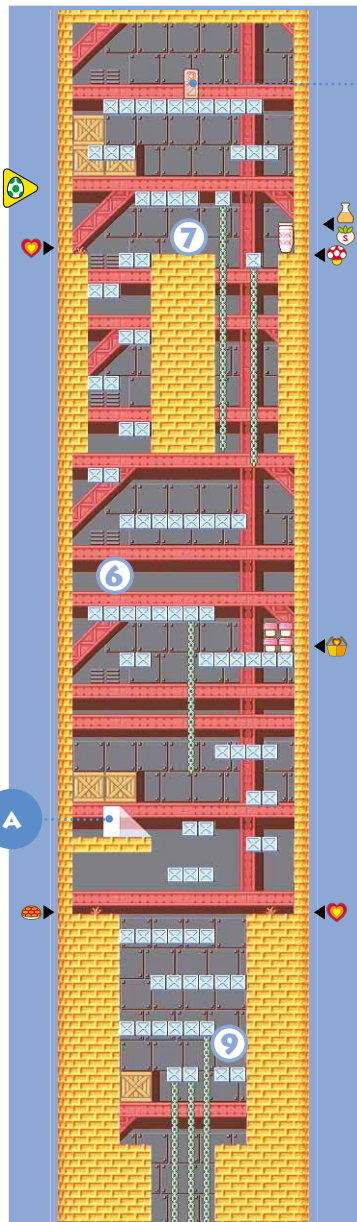


魔法の薬は少し先にある。ここへもどるときは下段の左側で待ち、丸太が水面に現れると同時にためジャンプ。丸太を足場に上段にとび移ろう。



つばは裏画面からしか入れない。魔法の薬を使っても、いったん左のドアに入って出れば再び現れる。つばに入るとワールド4にワープできるぞ!

WORLD 1-3



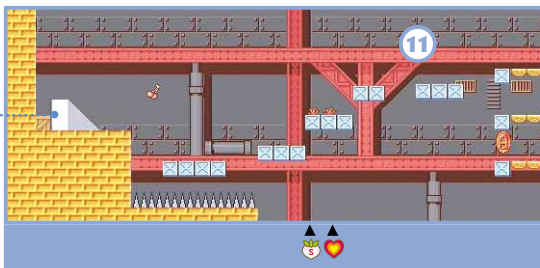
6 きのコブロックをここで運び、これを足場にためジャンプ。



7 つばから魔法の薬を持ち出し、ここで使ってきのこを取ろう。



8 足場に乘ったら、まずは野菜を投げてスパックをかたづけろ。カギを持ち上げたら、急いで脱出だ。ドアを出たところでカギを置き、カメーンをやりすごそう。



9 ここまで来たら、カギを持ったまま落下。クサリの先端を過ぎたら十字ボタンを右に入れ、ドアのそばに着地しよう。やり残したことはドアを出たあとに。いちど出てもどってくれば、ミスしてもドアのそばから再スタートできる。



10 足場にたまっているハイホーブルーは、パウブロックでまとめて倒せば1UPだ。クサリをのぼって右の足場に着地。ハイホーブルーが左へ向かったスキに、Bボタン連打でパウブロックを使おう。



11 はずれ野菜をかついで進み、スパックの足場からジャンプせずに進めば下段に着地できる。ジャマな敵ははずれ野菜で撃退し、Aコインを取ったら中段へ。速攻でパウブロックを使うこと。



12 このチェリーが5個めになるように集めれば、この先でプレイヤーを増やせるぞ。



13 下の草はバクダン、上の草はハート大根だ。バクダンを投げてスパックを倒し、足場が上がってライフを満タンにしよう。ボス戦の途中でも、ここにもどってライフを回復できる。



BOSS ドン・チュルゲ

ドン・チュルゲのバクダンでカベがこわれたら、足場の下へ。投げたバクダンを持ち上げ、爆発する前に足場の上へ投げ返そう。3回ダメージをあたえれば倒せるぞ。



↑ここにいれば安全。爆発に注意して、バクダンを取りにいこう。

↑このあたりでバクダンを投げ、足場の右側をねらいたい。

BOSS

